



# ARCA CAPITANATA

Agenzia Regionale per la Casa e per l'Abitare

LEGGE N. 560 DEL 24.12.1993



LAVORI DI RECUPERO DEI PORTICATI  
DEI LOTTI N. 456-457 SITI NEL COMUNE DI FOGGIA  
DA DESTINARE AD ALLOGGI  
- INTERVENTO LOTTO N. 457 EDIFICI A-B-C -

FINANZIAMENTO € 1.000.000,00

DESCRIZIONE ELABORATO:

Particolare costruttivo muratura di tamponamento  
Edifici A-B-C

PROGETTAZIONE ESECUTIVA:

Ing. Raffaele DIVINCENZO

Studio Tecnico Ing. Divincenzo Raffaele  
Via Maroncelli n°32, 76017 S. Ferdinando di P. (BT)  
Tel-Fax 0883/629906. PEC raffaele.divincenzo@ingpec.eu

COLLABORATORI:

Ing. Luigi DI LEO

Ing. Francesco MELE

ALLEGATO:

Tav. 11

SCALA:

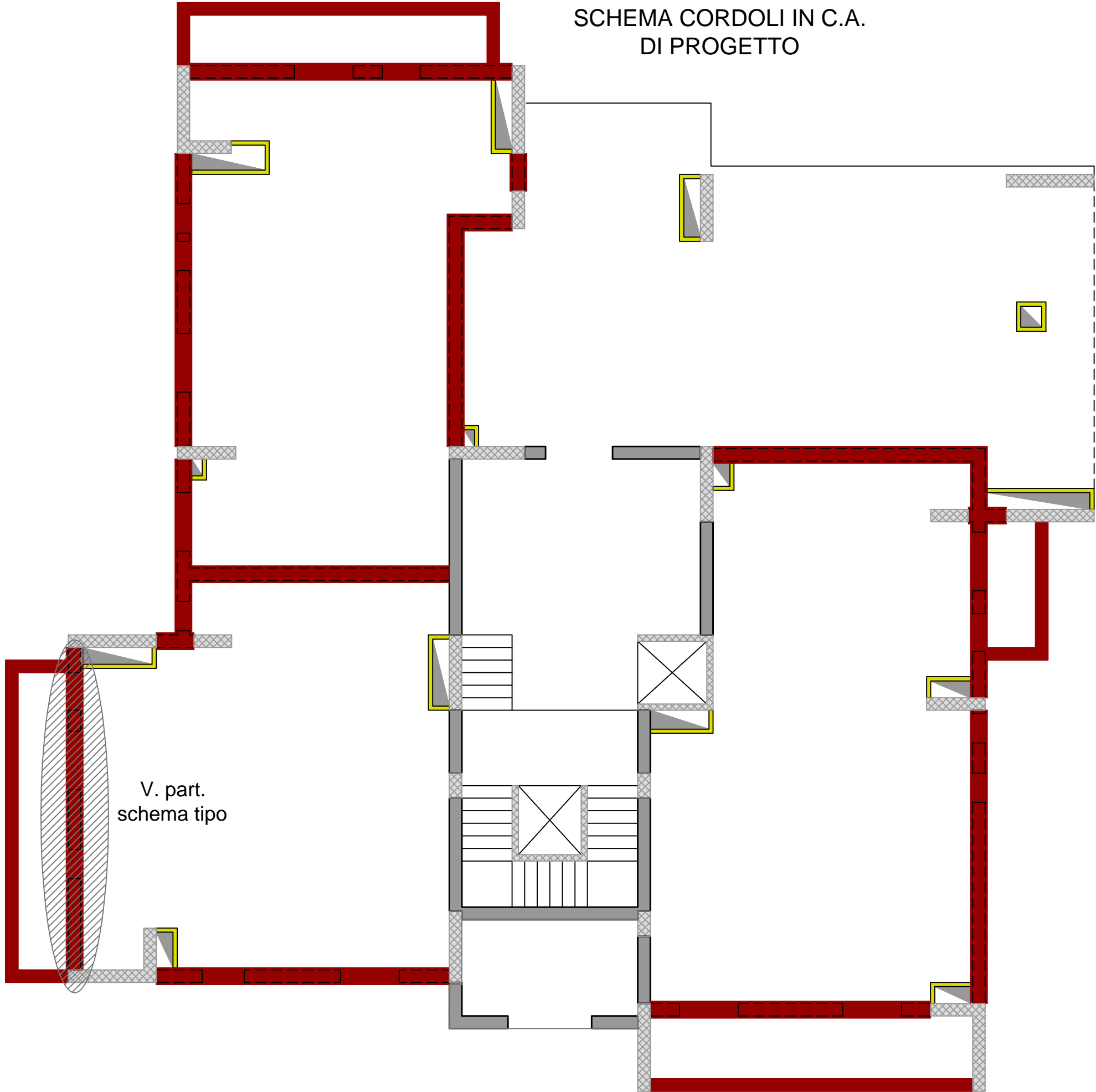
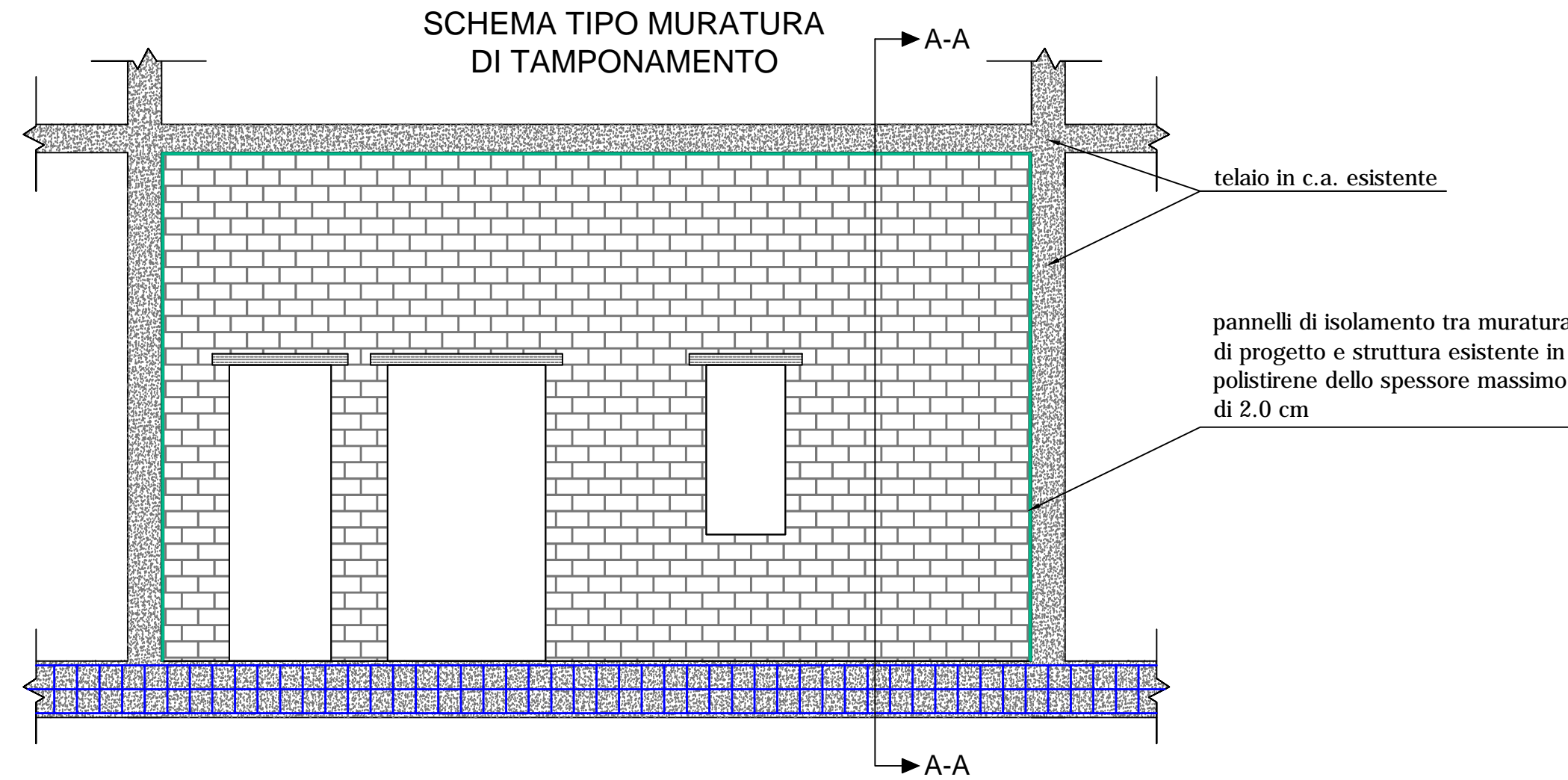
1:50

IL VERIFICATORE DEL  
PROGETTO:

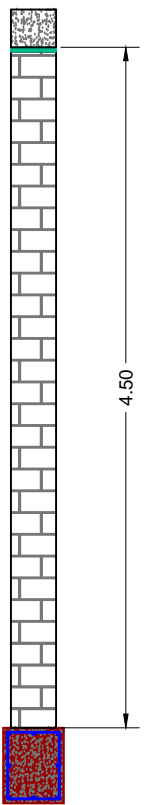
Arch. Anna Maria TOMASULO  
(Responsabile u.o.  
progettazione/appalti)

RESPONSABILE UNICO DEL  
PROCEDIMENTO:

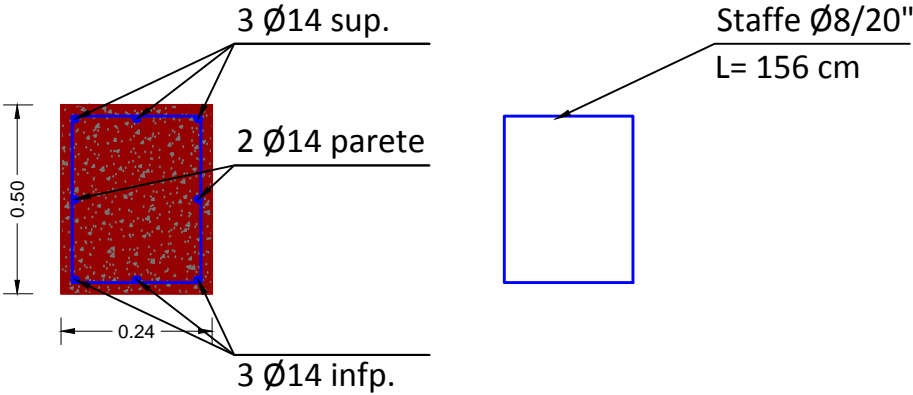
Ing. Vincenzo DE DEVITIS  
(Dirigente del settore tecnico)



SEZ. A-A

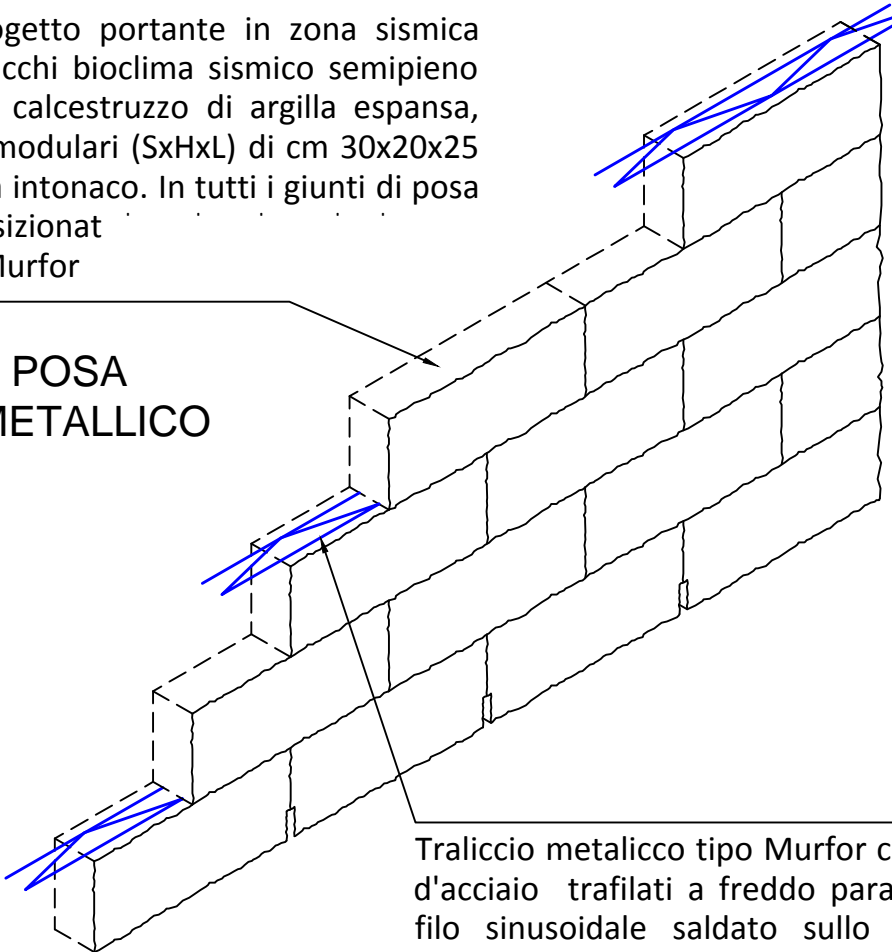


PARTICOLARE CORDOLO IN C.A.  
scala 1:20



Muratura di progetto portante in zona sismica  
eseguita con blocchi bioclisma sismico semipieno  
presso-vibrati in calcestruzzo di argilla espansa,  
con dimensioni modulari (SxHxL) di cm 30x20x25  
con superficie da intonaco. In tutti i giunti di posa  
orizzontali è posizionat  
metallico tipo Murfor

SCHEMA POSA  
TRALICCIO METALLICO



Traliccio metallico tipo Murfor composto da due fili  
d'acciaio trafilati a freddo paralleli ed uniti da un  
filo sinusoidale saldato sullo stesso piano da  
inserire nei giunti orizzontali di tamponamenti in  
muratura ogni due corsi



PARTICOLARI DI ESECUZIONE

Traliccio metallico tipo Murfor composto da due fili  
d'acciaio trafilati a freddo paralleli ed uniti da un  
filo sinusoidale saldato sullo stesso piano da  
inserire nei giunti orizzontali di tamponamenti in  
muratura ogni due corsi



pannelli di isolamento tra muratura di progetto e  
struttura esistente in polistirene dello spessore  
massimo di 2.0 cm